

EXPOSICIÓN
ATLAS DE LO POSIBLE

Curaduría
TIZIANA MANERO

REGINA LINARES
KAREN GOTTLIEB
CRISTINA BUGIOLACCHI
ALICIA FIGUEIRAS
OTI LIGARDA
JUANA DORTA



Inauguración
26 DE JUNIO 20HS.

SARMIENTO 64 - MARTÍNEZ

JUANA DE ARTE
GALERÍA

JUANA^{DE}ARTE
GALERÍA

Nuestros auspiciantes:

OCA

RICARDO LÓPEZ
GALERÍA DE ARTE

TZMN
TIZIANA MANERO

MOUTH
GALERÍA DE ARTE

O. Biçcotti

Tere Obregón
ARTISTA PLÁSTICA
@TEREARTEOBREGÓN
WWW.TEREOBREGÓN.COM

Teruel

@LIBERARTE.TERUEL
LI.TERUEL@HOTMAIL.COM

WEB
FOR
ARTS

ATLAS DE LO POSIBLE

Un atlas suele ser una herramienta para orientarse. Reúne territorios, delimita geografías, organiza recorridos. Sin embargo, este atlas no registra fronteras ni coordenadas precisas. Su materia es otra: percepciones, emociones, atmósferas y modos de habitar la experiencia.

Las obras que integran esta exposición construyen un territorio compartido a partir de lenguajes visuales diversos. La abstracción geométrica convive con la figuración, el paisaje con la imaginación, la materia con el gesto, la narración con la evocación. Lejos de buscar una unidad formal, cada artista desarrolla una sensibilidad propia, una manera singular de relacionarse con el color, la superficie y la imagen.

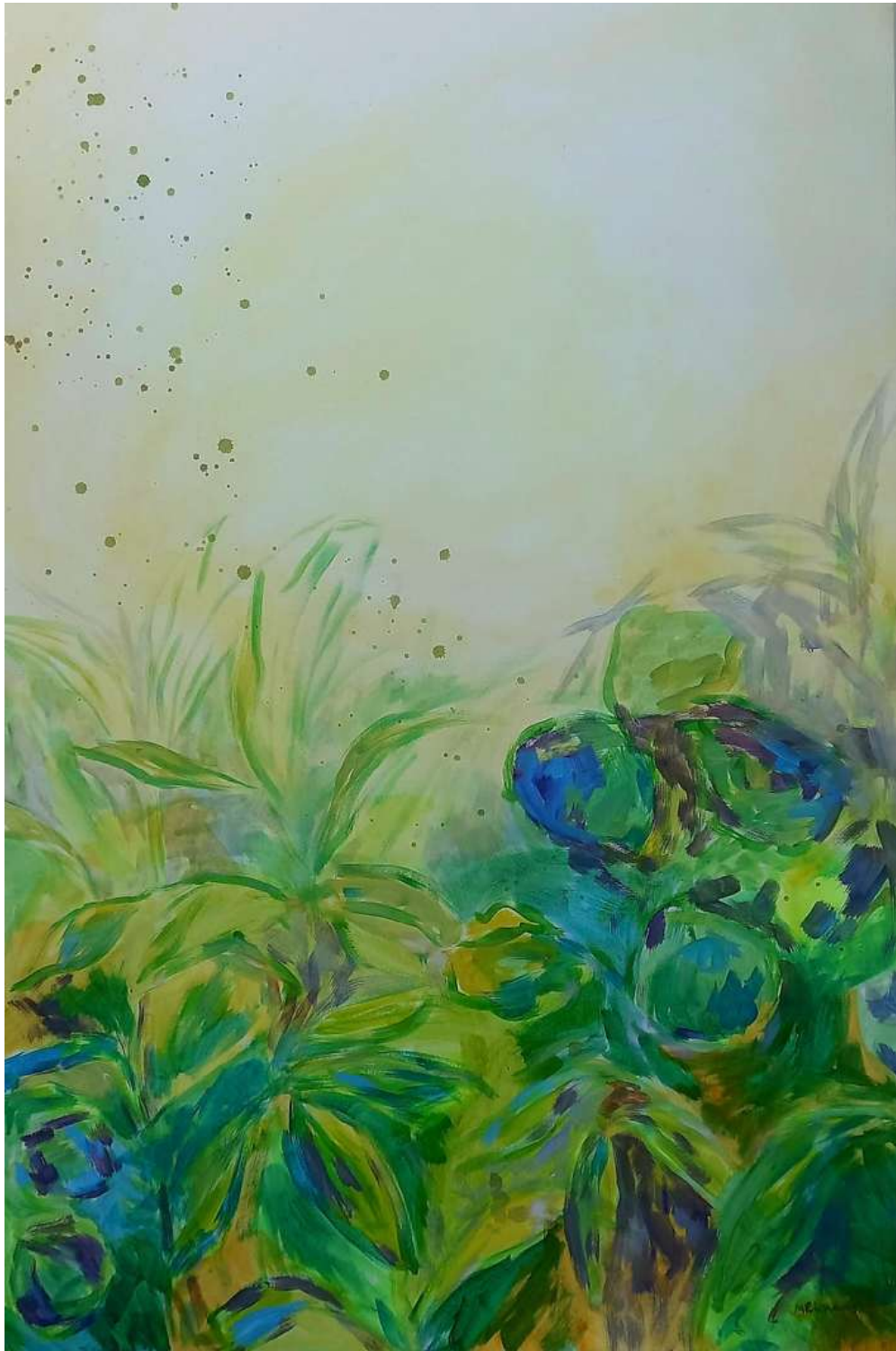
El color aparece aquí no como un elemento descriptivo sino como una fuerza capaz de producir estados. A veces aparece con intensidad y expansión; otras se vuelve silencio, atmósfera o resonancia. Cada obra se convierte en un campo afectivo desde el cual se construyen mundos posibles, espacios donde la percepción se transforma y la mirada encuentra nuevas formas de detenerse.

Atlas de lo posible propone un recorrido por seis universos visuales que no pretenden representar el mundo tal como es, sino abrirlo a otras posibilidades de sentirlo. Cada obra funciona como una cartografía sensible: un registro de experiencias, intuiciones y emociones que encuentran en la práctica artística una forma de hacerse visibles.

Más que señalar un destino, este atlas invita a perderse entre colores, texturas, ritmos y silencios, al descubrir que toda imagen es también una manera de imaginar otras formas de estar en el mundo.

Tiziana Manero

REGINA LINARES





KAREN GOTTLIEB



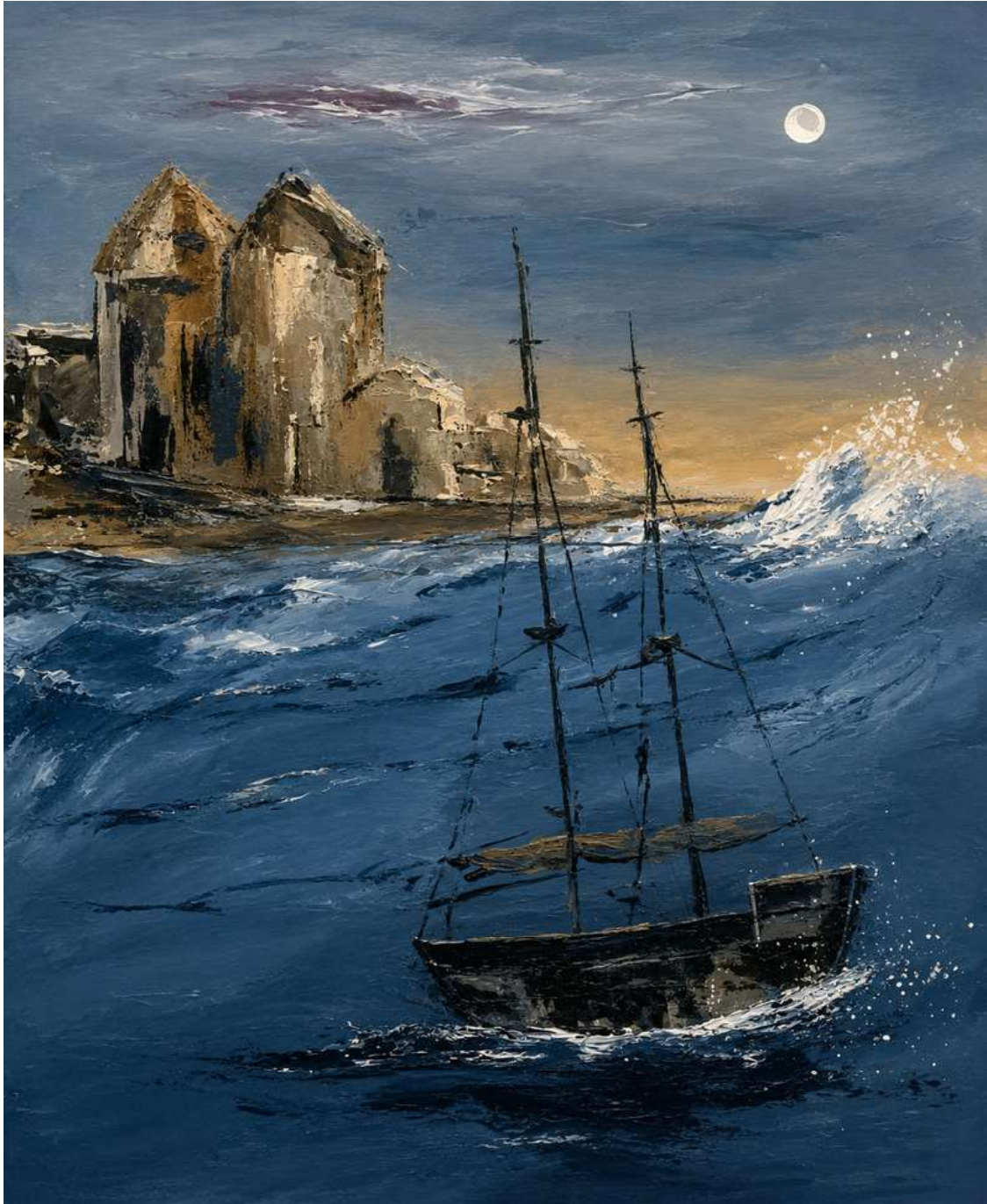


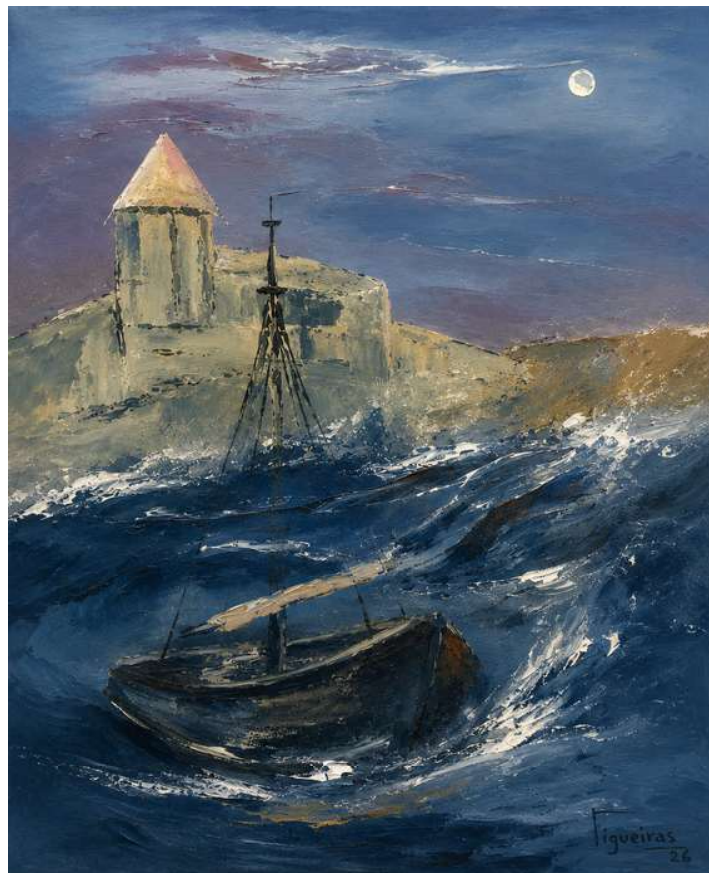
CRISTINA BUGIOLACCHI



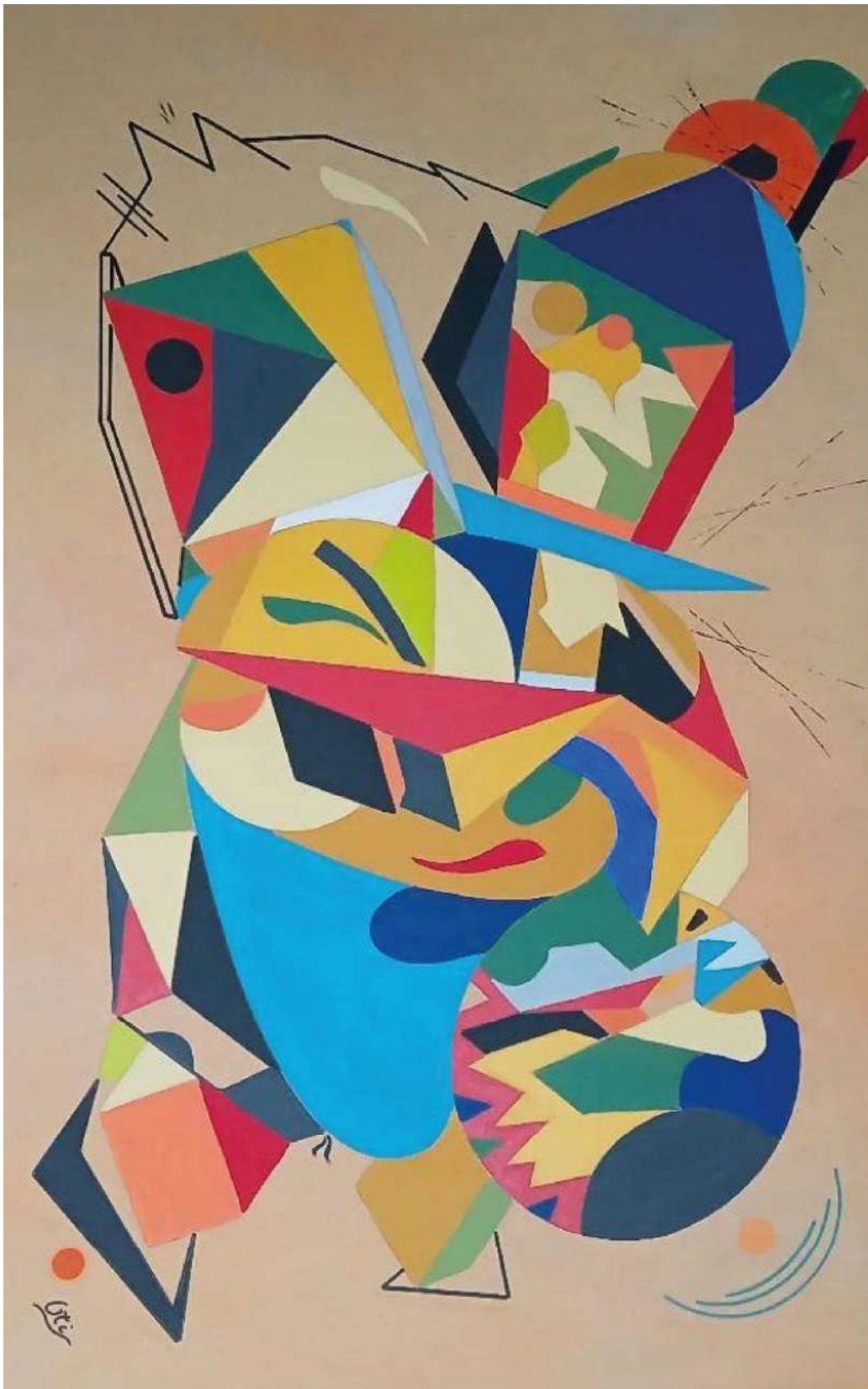


ALICIA FIGUEIRAS



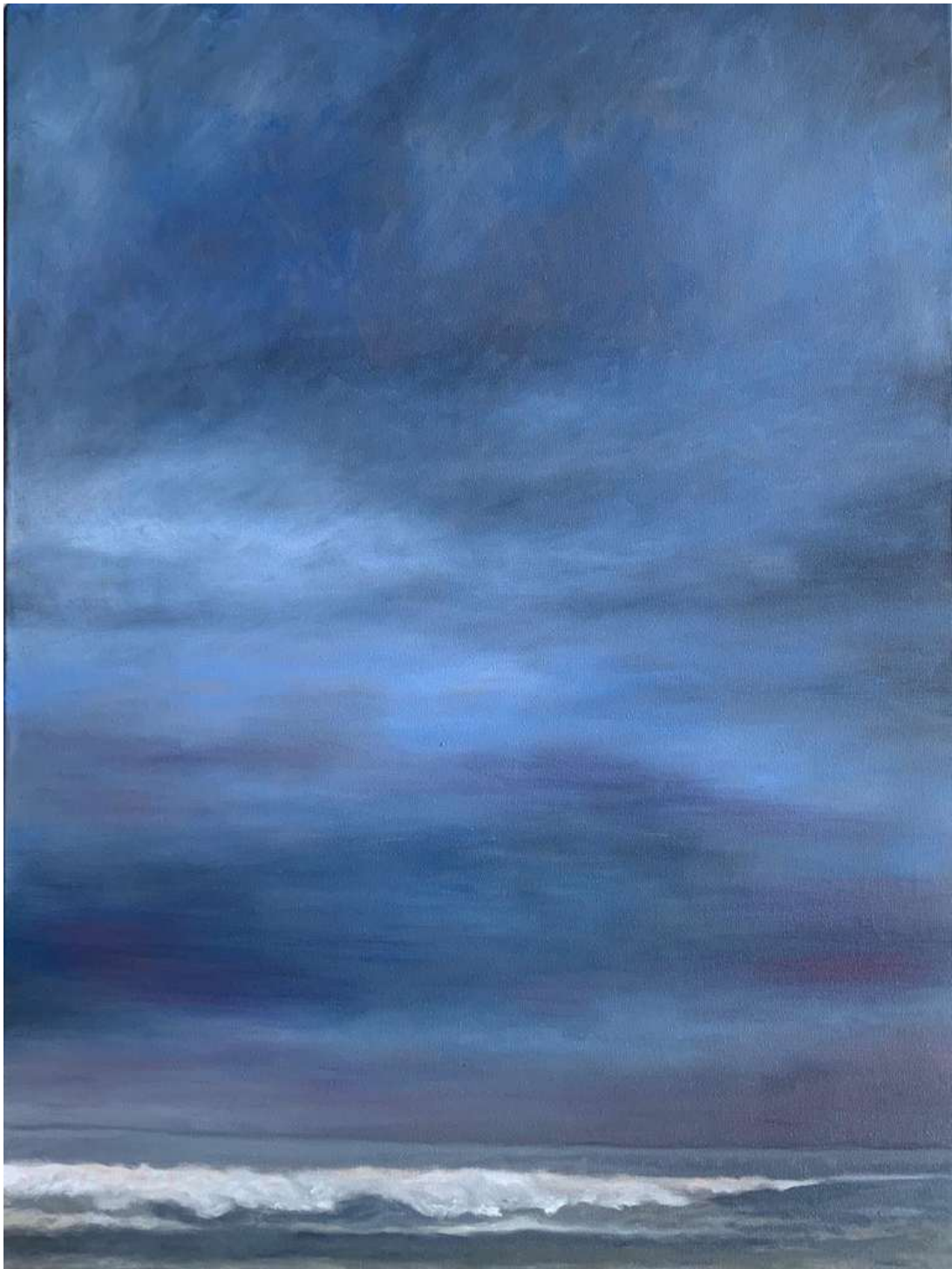


OTI LIGARDA





JUANA DORTA







JUANA^{DE}ARTE

GALERÍA

WWW.JUANADEARTEGALERIA.COM

Sarmiento 64 - Martínez - Buenos Aires, Argentina

info@juanadeartegaleria.com

+54 9 11 5859-9079 (Walter)

+54 9 11 4044-3397 (Marcela)

TZMN
TIZIANA MANERO

GESTIÓN
PRODUCCIÓN
COMUNICACIÓN

/EN ARTE

  [TZMN.ARTE](https://www.facebook.com/TZMN.ARTE)  TZMN.ARTE@GMAIL.COM  +54 9 341 6 101 399